



Funzionalità speciali di E³.Revision Management

Release di progetti gabe

- Assegnazione di un indice di progetto
- Aggiornamento delle informazioni dei cartigli

Release delle modifiche

- Assegnazione di nuovi indici di progetto
- Aggiornamento dei soli fogli modificati
- Visualizzazione delle modifiche rispetto alla versione precedente
- Contrassegno delle modifiche rilevate nel progetto
- Generazione di file PDF per i fogli modificati
- Generazione di un file TIFF multi pagina con confronto grafico
- Generazione di un file Excel con tutte le modifiche

Confronto libero

- Confronto di due progetti E³.series qualsiasi

Configurazioni

- Configurazioni specifiche dell'utente
- Definizione di una configurazione di sottoprogetto
- Definizione di modifiche specifiche per le quali eseguire report
- Definizione di sequenze di versioni e revisioni
- Supporto multilingua

E³.Revision Management - Gestione delle modifiche per progetti E³.series

Introduzione

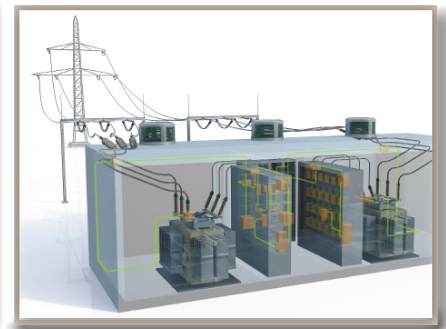
E³.series di Zuken è utilizzato per documentare e fornire informazioni di dettaglio sui progetti elettrici e fluidici. La sua flessibilità supporta l'intero processo, dalla definizione e la progettazione, fino alla produzione e alla manutenzione. L'architettura orientata agli oggetti assicura che tutte le fasi del progetto siano completamente sincronizzate.

E³.Revision Management consente di tener traccia delle modifiche che si verificano durante tutte le fasi del ciclo di vita del prodotto. E³.Revision Management registra tutte le modifiche grafiche e logiche, mantenendo una cronologia delle modifiche. I dati risultanti possono essere incorporati nel processo delle modifiche ingegneristiche.

L'automatizzazione della gestione delle modifiche assicura che non vada persa alcuna modifica, generando una migliore qualità e una maggiore produttività.

Settori supportati

E³.Revision Management supporta tutti i settori e opera insieme a tutti i moduli E³.series.



Configurazione delle modifiche

I progetti E³.series contengono tutti gli elementi all'interno del progetto elettrico, inclusi i dispositivi, i cavi, i segnali, i simboli e gli elementi grafici. Ognuno di questi elementi può disporre dei dettagli di attributo. Per limitare la quantità di informazioni sulle modifiche, il tool di configurazione in E³.Revision Management consente agli amministratori di specificare le informazioni registrate per il confronto delle modifiche.

Confronto grafico

Nell'eventualità di una release delle modifiche, tutti i fogli del progetto E³.series vengono confrontati con la versione precedente. I dati risultanti vengono visualizzati in un file TIFF multi-foglio con grafica colorata per indicare ciò che è stato aggiunto, modificato o rimasto invariato.

Confronto logico

Non tutte le modifiche nel progetto sono grafiche; quindi tutte le modifiche logiche e testuali vengono documentate in un file Excel specifico di progetto. Il file mostra tutte le modifiche in colonne, dove vengono presentate le informazioni originali a confronto con i dati modificati. In tal modo è possibile registrare tutte le modifiche, per esempio ai nomi di dispositivo, ai colori dei cavi e ai nomi di segnale.

Documentazione delle modifiche

La documentazione prodotta da E³.Revision Management viene utilizzata nel processo d'ordine delle modifiche ingegneristiche per assicurare che tutte le modifiche richieste dal campo o dalla produzione siano implementate nel progetto originale.



Moduli aggiuntivi E³.series

E³.schematic

Il modulo principale della suite E³.series permette di creare diagrammi dello schema per i sistemi di controllo elettrico.

E³.cable

Offre funzionalità avanzate per la progettazione di cavi e di sistemi di cablaggio. Viste diverse del progetto consentono la creazione di documenti specifici per la produzione, la messa in funzione e il servizio.

E³.formboard

Crea progetti di cablaggio in scala 1:1 dettagliati build-to-print; è collegato dinamicamente ai disegni E³.cable.

E³.panel

Per le progettazioni d'insieme dei quadri. È possibile lavorare in 2D o in 3D, posizionare dispositivi, tubi per cavi e guide di montaggio e preparare pannelli per la produzione.

E³.3D Routing Bridge

Consente di trasferire le informazioni sui cavi, sul cablaggio e sui sistemi di cablaggio ai sistemi MCAD 3D. Dopo lo sbroglio, le lunghezze dei cavi individuali vengono ritrasferite a E³.series.

E³.topology

Per la valutazione dei sistemi di cablaggio nelle prime fasi del processo di progettazione per fattori quali lunghezza peso e costo. Consente l'analisi trade-off dei sistemi e sottosistemi di cablaggio per ottimizzare la produzione, le prestazioni e il costo.

E³.redliner

Annota i documenti in una copia protetta e di sola lettura del progetto. Riproduce e passa a tutte le modifiche consigliate nella progettazione master.

E³.view

Visualizza tutti i progetti E³.series e i file speciali di visualizzazione in un Viewer gratuito.